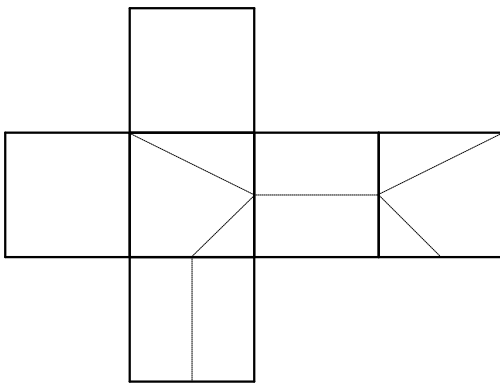
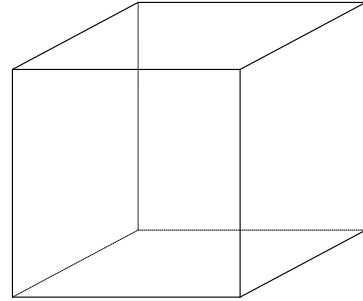


問題1. 右の図は、1辺が8 cmの立方体です。

(1) 下の図は、右の立方体を展開図にしたものです。展開図に描かれている点線を右の図に描き入れましょう。



(2) 描き入れた点線でこの立体を切り分けると、3つの立体に分かれます。このときの一番大きな立体の体積は何  $\text{cm}^3$  になるでしょう。

問題2. モン吉とモン太はさるの兄弟です。ある日、2匹は魔法使いのおばあさんから、木の苗を1本ずつもらいました。モン吉の苗は高さが120 cmあります。モン太の苗は高さが40 cmあります。

2匹がもらった苗を庭に植えたところ、次の日、モン吉の苗は3 cm伸び、モン太の苗は7 cm伸びました。最初はモン吉の苗のほうが大きかったのですが、モン太の苗の方がよく伸びるので、そのうち同じ高さになりそうです。では、2本の苗の高さが同じになるのは、苗を植えてから何日後と予想できますか。

問題3. メロンを上から三分の一のところまで切って上の部分を取りはずして、スプーンで中の種の部分を取り除いて、その中にサイダーをたっぷり入れて、最後にバニラアイスを入れた飲み物なーんだ？ そう、本場メロンクリームソーダ！ とっても美味しいから飲んでみて欲しい。でもお腹いっぱいになっちゃうけどね。

さて、おしゃれなカフェでは、本場メロンクリームソーダを飲むことができます。今日は100杯分の材料を用意してあったんだけど、天気が悪いせいか午前中は20杯しか注文が入らなかったんだ。100個分の材料を仕入れるのに5万円かかったので、1杯1000円の値段をつけてたんだけど、ちょっと高かったのかな。午後は少し値段を下げたら、天気も良くなってきたからか、あのペンギンさんたちがやってきて、70杯も売れたんだ。結局、10杯分が売れ残ってしまったんだけど、これはお店で働いてくれているみんなにお土産として持って帰ってもらった。結局、利益は仕入れにかかった金額の62%になった。

さて、午後は、本場メロンクリームソーダを1個いくらで売ったのでしょうか。